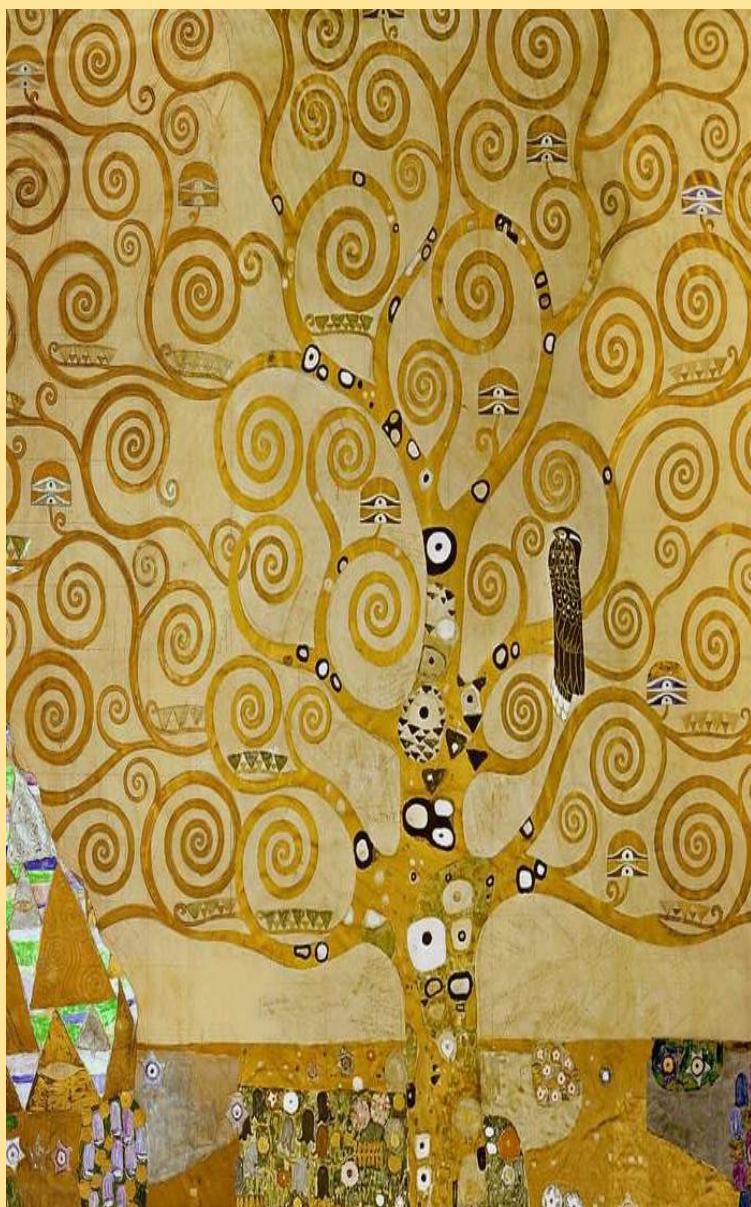




Servizio di Assistenza Scolastica Specialistica

CORSO di FORMAZIONE e AGGIORNAMENTO PROFESSIONALE

I COMPORTAMENTI DISADATTIVI IN ADOLESCENZA



Il piano di formazione e aggiornamento è inserito nell'ambito del servizio di Assistenza Scolastica Specialistica in favore degli alunni con disabilità" A.S. 2021/2022 della Provincia del Sud Sardegna .

E' promosso Dal Consorzio Network Etico , dalla Cooperativa Isola Verde e dalla Cooperativa Dimensione Umana in collaborazione con la Provincia del Sud Sardegna .

I COMPORTAMENTI DISADATTIVI IN ADOLESCENZA

**Relatrice Dott.ssa Federica Ciceri psicologa
psicoterapeuta**

DATE :

il 22 e il 29 APRILE 2022 dalle ore 15:30 alle ore 19:30

il 6 e il 13 MAGGIO 2022 dalle ore 15:30 alle ore 19:30

LA FORMAZIONE SI TERRÀ IN MODALITÀ REMOTA E I PARTECIPANTI RICEVERANNO E-MAIL CON CREDENZIALI PER L'ACCESSO.

La partecipazione al corso è a numero chiuso pertanto le iscrizioni verranno prese in ordine di arrivo ad un massimo di 60. (in base agli iscritti verranno formati due gruppi che usufruiranno di 6 ore cadauno)

Per accedere al corso di aggiornamento inviare il modulo iscrizione compilato in tutte le sue parti all'indirizzo email specialisticaci@tiscali.it entro e non oltre la data 15 Aprile 2022.

Al termine del percorso formativo verrà rilasciato l'attestato di partecipazione

L'iscrizione per la partecipazione al corso di aggiornamento/formazione professionale, della durata complessiva di 12 ORE, rivolta agli educatori e ai docenti e' GRATUITA

PROVINCIA SUD SARDEGNA

Legge Regionale 04.02.2016, n.2 recante "Riordino del sistema delle autonomie locali della Sardegna"